



Corpórea

FISIOTERAPIA
Y SALUD

© **Crecio Creativa**

El desarrollo de la marca Corpórea Fisioterapia y Salud
fue desarrollado por Cristina Recio González en 2020.
email: cristinareciogonzalez@hotmail.es



Corporea
FISIOTERAPIA
Y SALUD

Inmaculada Jiménez
Alfonso Sanchez

1.1 Justificación

El **Manual de Identidad Visual Corporativa** es el documento que sirve como instrumento para consulta y trabajo de todas aquellas personas responsables de la correcta utilización de la logo marca de Corporea Fsioterapia y Salud.

Este manual **proporciona información de la identidad visual global** de la empresa por lo que se sugiere leer detalladamente todo el contenido del manual y seguir cada una de las indicaciones que se describen en cada apartado para cualquier trabajo gráfico o visual.

Para las necesidades de comunicación no contempladas en este documento, se elaborarán siguiendo unos criterios adaptados a partir de los modelos recogidos aquí, de manera que se garantice la **coherencia conceptual de la marca y la gráfica visual** de esta identidad corporativa.

1.2 Carta de Identidad

La clínica **Corporea Fisioterapia y Salud** está situada en Avenida de Madrid 18, en San Martín de Valdeiglesias (Madrid) y lleva abierta al público desde el 4 de enero de 2021.

Corpórea Fisioterapia y Salud **es un centro integral** para el tratamiento de la salud física a través de la Fisioterapia, la Osteopatía y el Ejercicio Terapéutico donde su objetivo es el bienestar y la salud de sus pacientes y alumnos.

Los diferentes tratamientos que se ofrecen son realizados por la fisioterapeuta y osteópata C.O, **Inmaculada Jiménez** como terapeuta principal con una experiencia profesional de más de 10 años.

Sus servicios abarcan la **fisioterapia** traumatológica y deportiva, suelo pélvico, y periparto. Respecto al **ejercicio terapéutico** es especialista en pilates, yoga, reeducación postural, gimnasia abdominal hipopresiva, metodo TAD, 5P y gimnasia propioceptiva. Como osteópata titulada ofrece servicios de **osteopatía** craneal, visceral, estructural y pediátrica.

Los tratamientos que realiza van dirigidos a todas las personas que necesiten cualquiera de los servicios descritos con el objetivo de mejorar la calidad de vida de todas ellas. La evaluación previa del paciente es otro pilar fundamental de forma global, para realizar un tratamiento personalizado y dirigido a cada persona en base a su propia condición físico-médica.

Además, la relación con todos los pacientes va más allá del tratamiento a aplicar, por lo que desde Corpórea Fisioterapia y Salud se apuesta por **una coordinación pro-activa con el paciente y alumno** con personal cualificado en recursos humanos y atención personalizada con **Alfonso Sánchez como técnico responsable**, graduado en recursos humanos, y relaciones laborales y experto en prevención de riesgos laborales.

2.1 Definición

CUERPO Y MOVIMIENTO

La **Fisioterapia** es la ciencia y el arte del tratamiento del cuerpo físico, cuyo objetivo es promover, mantener, restablecer y aumentar el nivel de salud de las personas. El cuerpo por lo tanto es el centro de acción de su actividad.

El **cuerpo humano es una máquina perfecta**, una estructura física donde todas sus acciones y actividad, tanto física, orgánica y mental se fundamentan en el movimiento. La propia naturaleza del ser, somos partículas en movimiento.

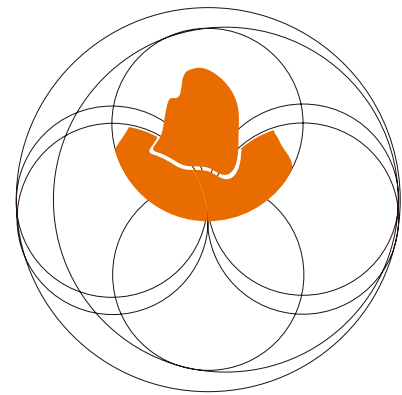
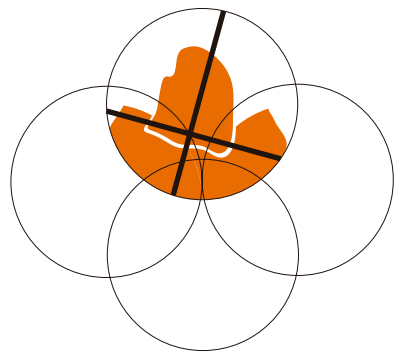
Una imagen estática de un cuerpo en movimiento, sugiere **MOVIMIENTO**. Nuestro ojo es capaz de percibir el movimiento por el aprendizaje previo. Hasta la abstracción de una figura en movimiento, evoca movimiento.

Uno de los inventos más importantes de la historia de la humanidad después del fuego es la **RUEDA**, además de su utilidad fue el primer objeto que producía movimiento.

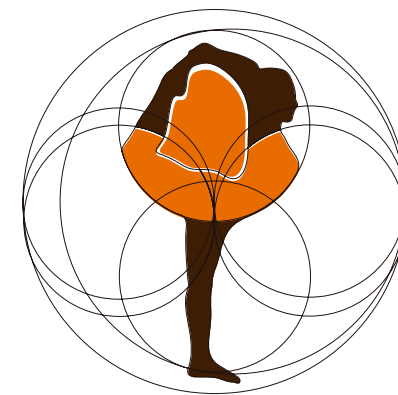
Después del movimiento de los seres vivos, en el mundo inerte el movimiento vino producido por la invención de la rueda.

La rueda además de ser y significar movimiento es una de las máquinas simples que más aplicaciones tiene: es versátil, elemental, única, reduce el esfuerzo, es mecánica, se emplea en todo tipo de actividades, cambió nuestro modo de percepción del mundo, en definitiva, la rueda es esencial en nuestra vida.

La unión de estos conceptos serán la base para la construcción y la definición de la logo marca de Corporea Fisioterapia y Salud.



Corpórea
FISIOTERAPIA
Y SALUD

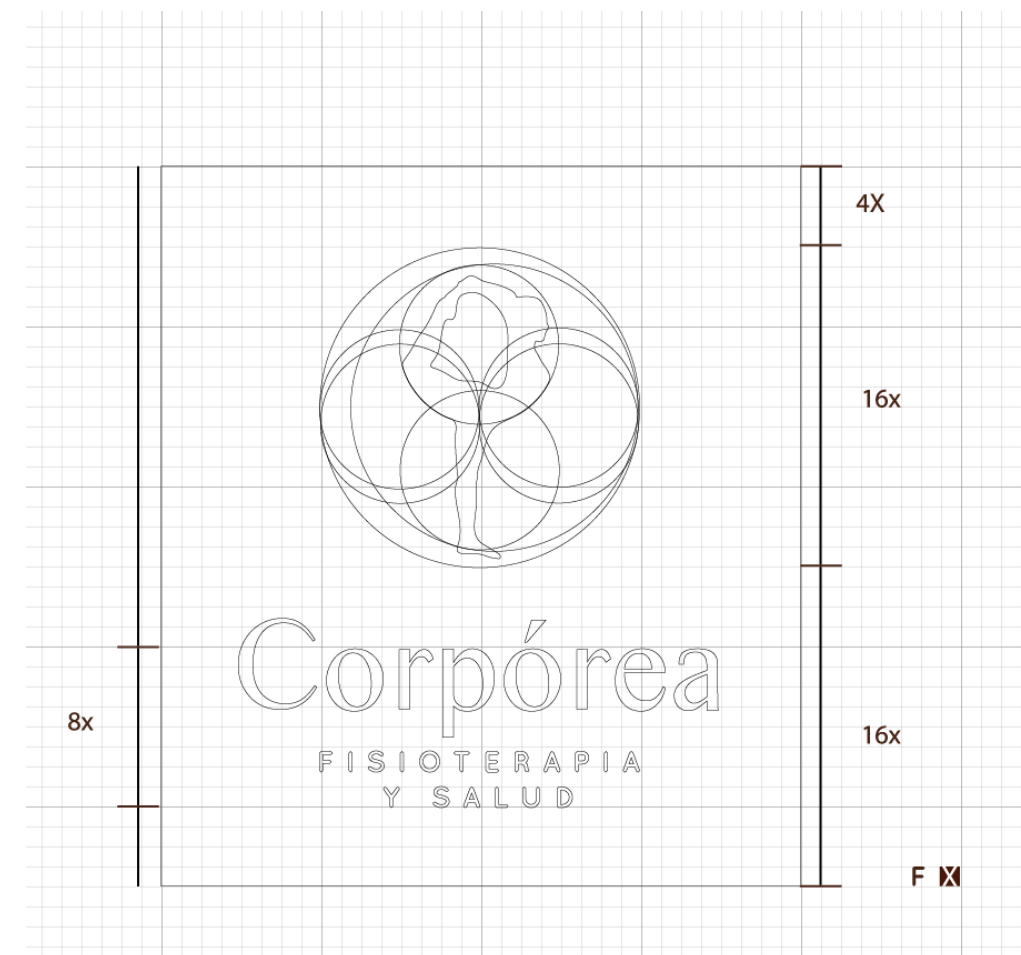
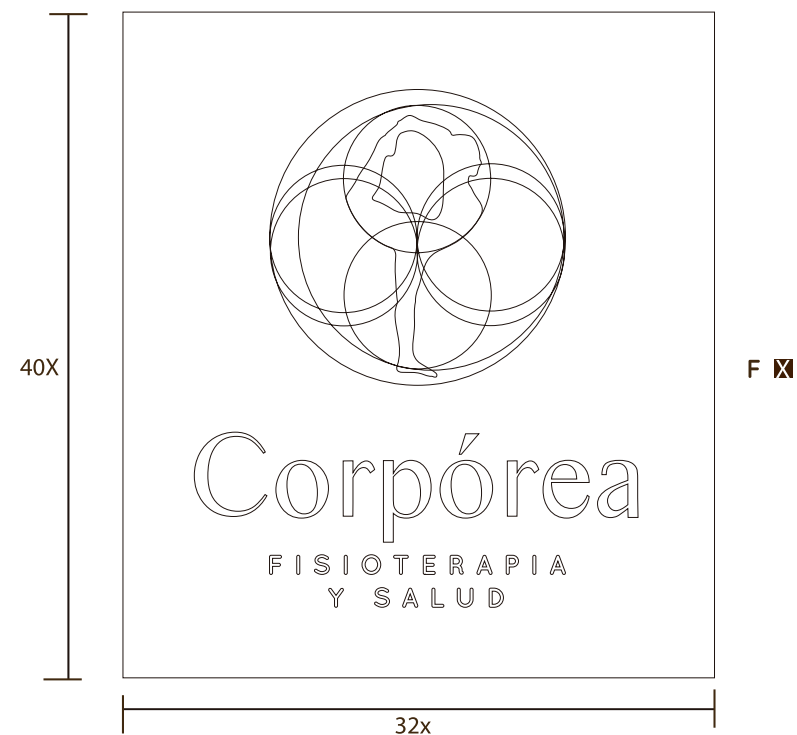


Corpórea
FISIOTERAPIA
Y SALUD

2.2 Construcción

La rejilla constructiva garantiza la reproducción fiel a grandes tamaños cuando no es posible su ampliación por métodos fotomecánicos.

Con el siguiente esquema se muestra la construcción tanto del símbolo como del logotipo conformando la logo marca sobre una trama cuadricular en base el módulo X que representa una parte proporcional de toda la marca.





2.3 Área de respeto

El margen o área de respeto que rodea a la logo marca deberá respetarse siempre ya que es el espacio que protege a la figura de cualquier distracción visual.

El área quede definida según esta imagen y siempre son 4X módulos a cada lado de la figura.



2.4 Tamaño mínimo

El tamaño mínimo de reproducción gráfica de la logo marca para que sea legible será de 20 x 17,1 mm. Por debajo de estas dimensiones no se podrá visualizar correctamente la marca.



2.5 Versiones monocromáticas

La logo marca Corporea Fisioterapia y Salud podrá ser representada en versiones monocromáticas, tanto en blanco como en negro así como en el color corporativo principal.



2.5 Versiones monocromáticas

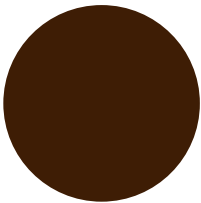


2.6 Colores corporativos

Los colores corporativos forman parte de la esencia de la logo marca y representan los aspectos intrínsecos que desde Corporea Fisioterapia y Salud se han aplicado como sinónimo de paz y armonía.

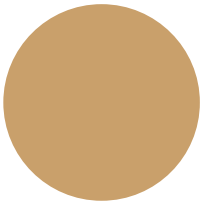
Estos colores representan el universo de marca y de todas las aplicaciones físicas que se han llevado a cabo tanto en la gráfica como en la decoración y mobiliario.

Es fundamental respetarlos en todas las representaciones visuales.



PANTONE 4625 C

C30 M72 Y74 K82
R57 G33 B 6
#392106
LAB 15 16 22



PANTONE 7562 C

C25 M40 Y65 K0
R188 G158 B 108
#bc9e6c
LAB 69 11 34

2.7 Tipografías

Para la creación del logotipo se ha optado por el empleo de la tipografía Times Sans Serif como tipografía principal.

Para los servicios (Fisioterapia y Salud) se ha empleado la tipografía Quicksand.

Times Sans Serif

A B C D E F G H I J K L M N O P Q R S T U V W X Y Z

a b c d e f g h i j k l m n o p q r s t u v w x y z

1 2 3 4 5 6 7 8 9 0

Quicksand

A B C D E F G H I J K L M N O P Q R S T U V W X Y Z

a b c d e f g h i j k l m n o p q r s t u v w x y z

1 2 3 4 5 6 7 8 9 0





Corpórea
FISIOTERAPIA
Y SALUD